
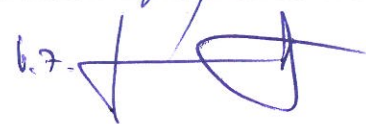



POVODÍ LABE, státní podnik

ZÁMĚR OPRAVY

VD Lysá nad Labem, protikorozi ochrana vrat

Zpracoval:	Václav Tupec strojní technik závodu dne: 2. 2. 2015	
Schválil:	Ing. Jiří Feygl ředitel závodu 4 Střední Labe dne: 2. 2. 2015	
Schváleno Dokumentální komisí:	dne: 26. 2. 2015 číslo zápisu: 2/2015	Tajemník dokumentační komise 

ZÁMĚR OPRAVY

a) Identifikační údaje stavby:

Název opravy:	VD Lysá nad Labem, protikorozi ochrana vrat
Katastrální území:	Přerov nad Labem
Místo opravy:	Lysá nad Labem ř. km 878,071
Název DM:	Labe, Lysá – plavební komora
Číslo DM:	9051009843
Číslo opravy:	149150004
Identifikátor ISYPO:	400041153

b) Odůvodnění účelnosti veřejné zakázky:

Horní i dolní vzpěrná vrata plavební komory Lysá nad Labem byla ošetřena v roce 1975 nástřikem zinkem a ochranným nátěrem polymerátovými barvami S 2802 a S 2803. Během provozu byla opravována pouze místní porušení nátěru, ale celková oprava nátěru nebyla za uplynulých 40 let provedena. Současný stav nátěrů je nevyhovující a je nutné provést protikorozi nátěr.

Předpokládaný termín splnění veřejné zakázky: 31. 10. 2015

c) Závazný a kvalifikovaný propočet nákladů:

Předpokládaná částka činí cca 2 500 tis. Kč.

Cenová kalkulace vychází z již dříve prováděných oprav vzpěrných vrat plavebních komor Středního Labe.

d) Požadavky na stavebně technické řešení stavby:

Při vyčerpané plavební komoře bude ocelová konstrukce vrat otryskána pískem na povrch Sa 2,5. Na takto ošetřenou plochu bude aplikován antikorozi nátěrový systém z dvousložkového materiálu na bázi epoxidové pryskyřice s vysokou odolností. Nátěrová plocha činí celkem cca 900 m². Současně je nutné před vlastní aplikací protikorozi ochrany demontovat veškeré těsnicí prvky a dubové trámce, které slouží jako odrazníky. Parametry nebudou změněny. Veškeré těsnicí prvky budou po provedení nátěrů vzpěrných vrat osazeny zpět a seřizeny tak, aby nedocházelo k výronům vody. Nakonec budou osazeny dubové odrazné trámce.

e) Územně technické podmínky pro přípravu území:

Nápojení na rozvodné a komunikační sítě a kanalizaci – v prostorách plavební komory.

Rozsah a způsob zabezpečení přeložek sítí – není třeba.

Nápojení na dopravní infrastrukturu – není třeba.

Vliv stavby na životní prostředí – stavbou nedojde k ohrožení životního prostředí.

Stavbou nedojde k poškození významného krajinného prvku.
Zábor zemědělského a půdního fondu – není třeba.
Povodňový plán stavby – zajistí dodavatel stavby.
Zařízení staveniště – v areálu plavební komory Lysá nad Labem.

f) Majetkoprávní vztahy doložené snímkem pozemkové mapy a výpisem z katastru nemovitostí:

Plavební komora Lysá nad Labem se nachází na pozemku st. č. 388 k. ú. Přerov nad Labem, který je ve vlastnictví ČR s právem hospodaření přeneseném na Povodí Labe, státní podnik.

V příloze je doložen snímek katastrální mapy se zákresem dotčených pozemků a výpis z katastru nemovitostí.

g) Požadavky na zabezpečení budoucího provozu:

Provoz a údržba bude zajištěna vlastními zaměstnanci v běžném provozním rozsahu bez požadavku na zvýšení jejich počtu. Finanční náklady na provoz budou hrazeny z vlastních zdrojů bez nároku na jakékoliv dotace.

h) Výkresy a schémata určená správcem programu:

Situace
Katastrální mapa
Informace o parcele

i) Dokumentace současného stavu:

Fotodokumentace

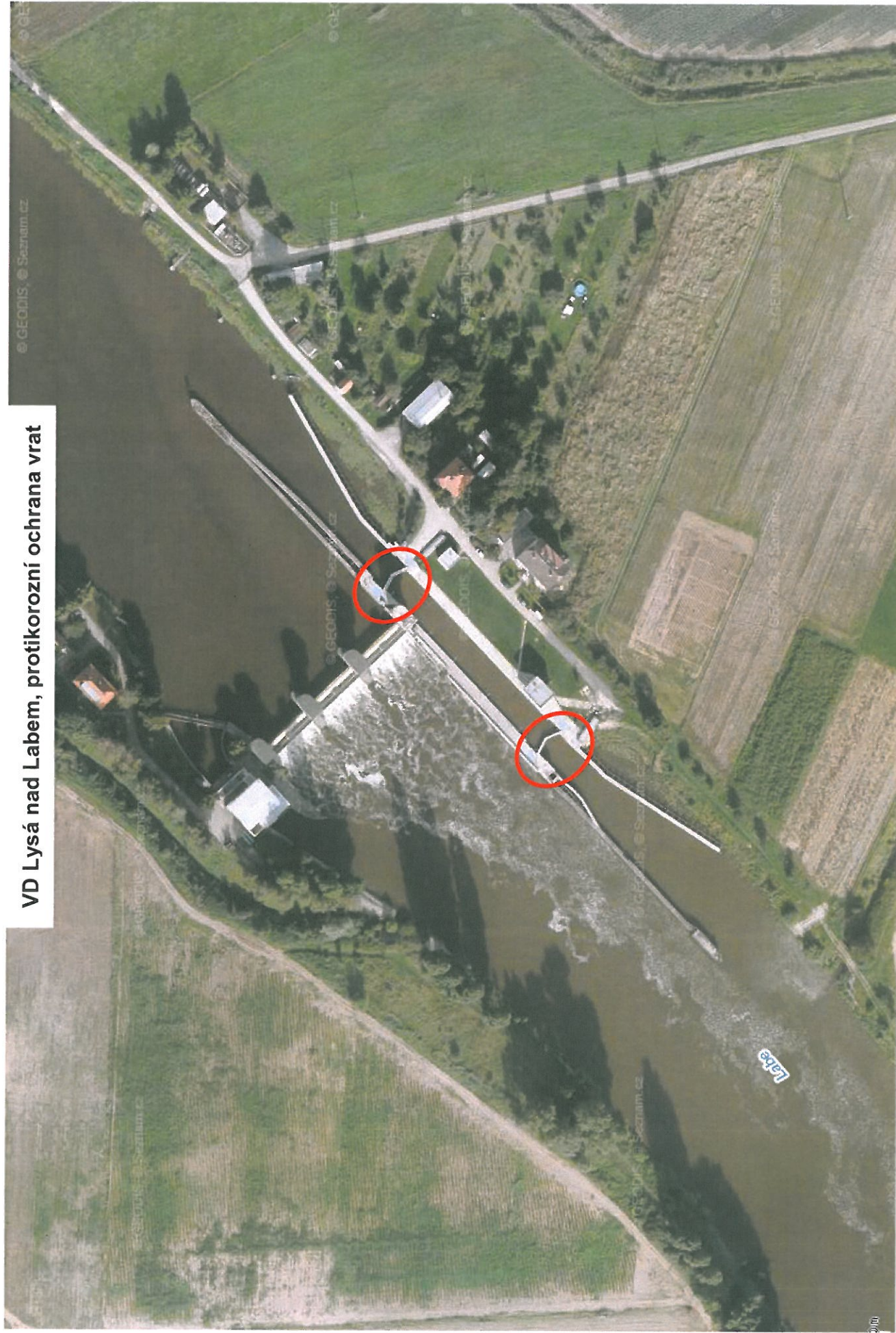
j) Rozdělení stavby na stavební objekty a provozní soubory:

Stavba není členěna na stavební objekty a provozní soubory.

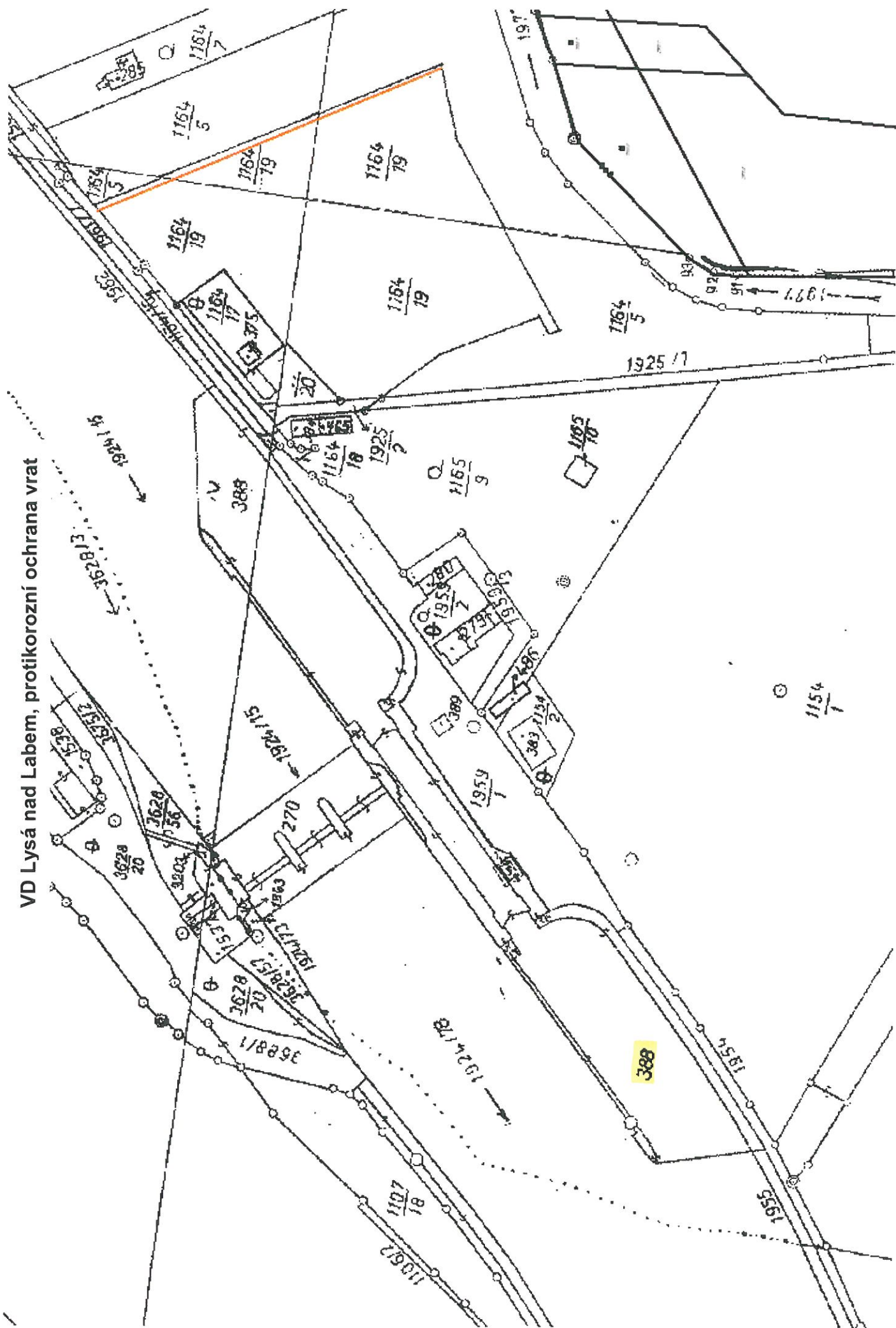
Vypracoval: Tupec Václav
V Pardubicích dne 2. 2. 2015



VD Lysá nad Labem, protikorozní ochrana vrat

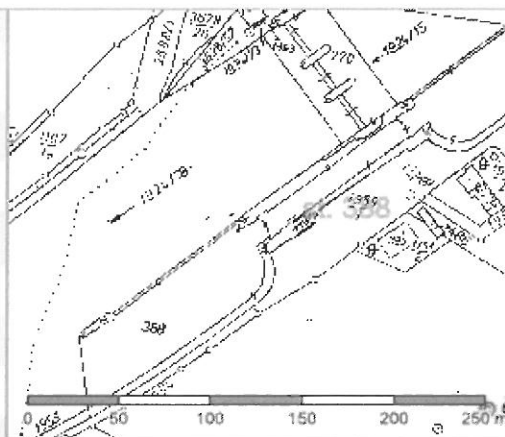


VD Lysá nad Labem, protikorozní ochrana vrat



Informace o pozemku

Parcelní číslo:	<u>st. 388</u>
Obec:	<u>Přerov nad Labem [537721]</u>
Katastrální území:	<u>Přerov nad Labem [735035]</u>
Číslo LV:	<u>143</u>
Výměra [m ²]:	12958
Typ parcely:	Parcela katastru nemovitostí
Mapový list:	GUST2880,V.S.VII-14-14
Určení výměry:	Graficky nebo v digitalizované mapě
Druh pozemku:	zastavěná plocha a nádvoří



Součástí je stavba

Vodní dílo:	stavba k plaveb. účelům v korytech nebo na březích vod.toků
Stavba stojí na pozemku:	p.č. <u>st. 388</u>

Vlastníci, jiní oprávnění

Vlastnické právo	Podíl
Česká republika,	
Právo hospodařit s majetkem státu	Podíl
Povodí Labe, státní podnik, Víta Nejedlého 951/8, Slezské Předměstí, 50003 Hradec Králové	

Způsob ochrany nemovitosti

Nejsou evidovány žádné způsoby ochrany.

Seznam BPEJ

Parcela nemá evidované BPEJ.

Omezení vlastnického práva

Nejsou evidována žádná omezení.

Jiné zápisy

Nejsou evidovány žádné jiné zápisy.

Nemovitost je v územním obvodu, kde státní správu katastru nemovitostí ČR vykonává Katastrální úřad pro Středočeský kraj, Katastrální pracoviště Nymburk

Zobrazené údaje mají informativní charakter. Platnost k 03.02.2015 06:39:37.







P9130056.JPG